

Ich habe mal ein paar Bilder zur Demontage der Vorderrad Bremse zusammengestellt



Die Mutter SW 10 entfernen



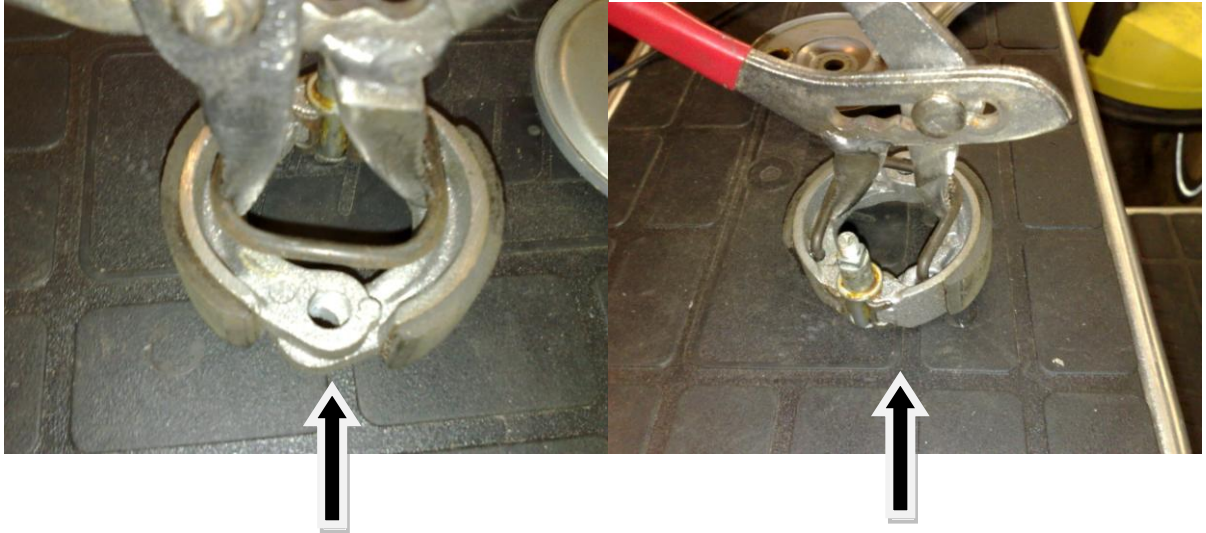
Vom Brems Hebel trennen



Die Sicherungsscheibe entfernen



Die Backen komplett mit Spreiz -
mechanismus herausnehmen und umdrehen



Die Feder, mit welchem Werkzeug ihr das auch immer macht, spreizen und herausnehmen.

Beim Zusammenbau natürlich alles in umgekehrter Reihenfolge wieder zusammen setzen.

5 Minuten Arbeit. Das war's schon.

Gruß
Dennis